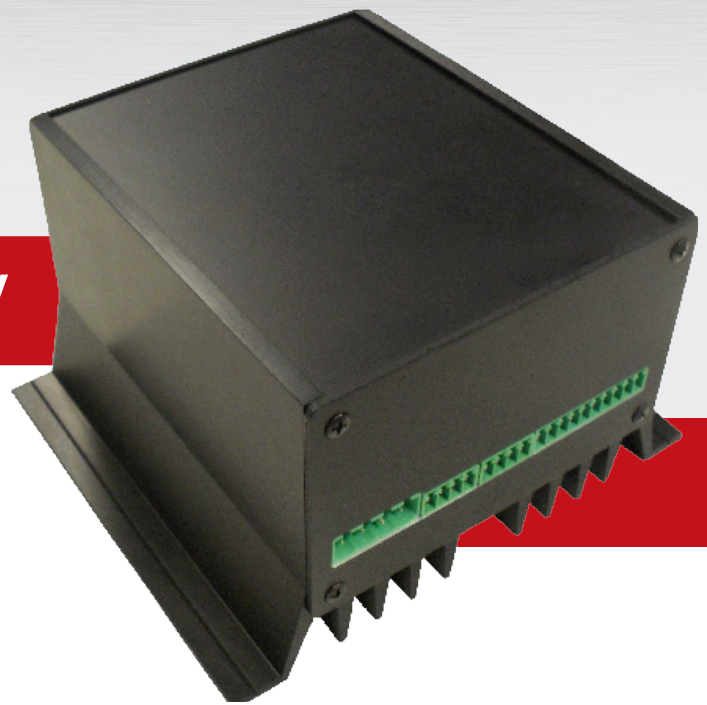




piCAN-Charger-60V



Merkmale

- EnergyBus Ladegerät
- Akkutypen: Lithium Ionen und Blei-Akkus
- Ladeleistung: max. 500W
- Ladespannung: 18V-58,8V
- Ladestrom: max. 10A (einstellbar)
- zuschaltbarer 12V Aux-Ausgang
- Intelligentes Laden
- Externer Bus: CAN / LIN / I²C
- Interner Bus: CAN
- Unterstützung für elektronische Türöffner
- Lüfterlos und kompakt
- vernetzungsfähig durch CAN-Bus
- hohe Ladesicherheit



Übersicht

Der piCAN-Charger-60V ist ein intelligentes EnergyBus Ladegerät für Batterien mit einer Ladeschlussspannung zwischen 18 und 58,8 Volt, sowie einem Ladestrom von maximal 10 Ampere (einstellbar), in einem kompakten, lüfterlosen Gehäuse.

Durch die selbständige Kommunikation mit der zu ladenden Einheit - wahlweise über EnergyBus (CAN), LIN oder IIC - wird die optimale Ladespannung und der optimale Ladestrom ermittelt und bereitgestellt. Die Kompatibilität zu verschiedensten Bussystemen gewährleistet die Möglichkeit das Ladegerät an eine Vielzahl von Fahrrädern unterschiedlicher Hersteller anzuschließen.

Die redundante Überwachung der Ladeparameter sorgt für ein Höchstmaß an Ladesicherheit. Über den schaltbaren 12V AUX-Ausgang mit Spannungserkennung, können auch tiefentladene Batterien und passive EnergyBus-Geräte aktiviert werden. Das kompakte, lüfterlose Design ermöglicht den Einsatz des Ladegerätes in rauer Umgebung.

Aufgrund der Kommunikationsfähigkeit über ein internes CAN-Bus-System kann die Steuerung mehrerer dieser Ladegeräte durch einen übergeordneten Rechner, wie z.B. das piA-AM3505, erfolgen. Damit wird ein effizientes Power- und Türmanagement sowie das Ermitteln und Übertragen von Parametern der Ladegeräte über das Internet ermöglicht.

Anwendungsgebiete:

- EnergyBus Einzelfahrrad
- EnergyBus Flottenfahrräder / Verleihstationen
- EnergyBus Batteriesysteme

Technische Daten

piCAN-Charger-60V

Ladeleistung	max. 500W
Ladespannung	18-58,8V
Ladestrom	10A (einstellbar)
Spannungsversorgung	36-59VDC
Ladart	CCCV, Trickle Charge
Akku-Typen	Lithium Ionen- und Blei-Akkus
Anschlüsse	Power in/out EnergyBus inkl. 12V Aux-Output CAN-/ LIN-/ I ² C-Bus 1x elektrischer Türöffner inkl. Türoffenerkennung 1x 12V-LED 1x Taster
Anzeigen	Mehrfarbige-Status-LED Piezo-Summer
Serviceinterface	Optional USB
Gehäuse	Aluminium, schwarz 124mm x 143mm x 80mm
Gewicht	max. 920g