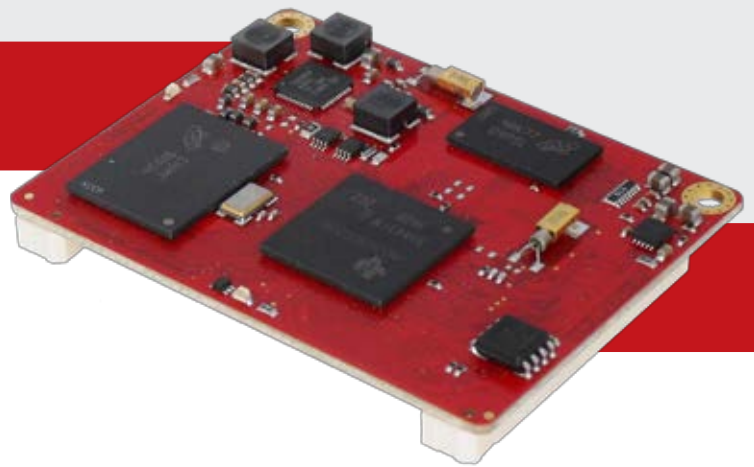




## piA-AM335x-PM



### Merkmale

- Prozessormodul
- AM335x ARMv7 Cortex™-A8
- bis zu 1GHz
- eMMC
- Kleiner Formfaktor 60 x 45mm
- frei konfigurierbare Schnittstellen
- vielfältige Bestückungsoptionen
- Spannungsversorgung (5VDC)
- Ängström Linux (Android, Windows EC und SYS/BIOS RTOS auf Anfrage)
- Kernel 2.6.37 und 3.2.x
- Open-Source SDK



### Übersicht

Das piA-AM335x-PM ist ein auf der Cortex™-A8 32-Bit ARM® Architektur basierendes Prozessormodul.

Das Modul bietet einen preisgünstigen und flexiblen Einstieg in die Entwicklung von Linux-basierten Geräten. Das Betriebssystem kann aus einem in der Größe variablen eMMC Speicher geladen werden.

Als leistungsstarkes und kompaktes Modul eignet es sich hervorragend für den Einsatz im industriellen Umfeld. Aufgrund des kleinen Formfaktors (60 x 45mm) und der frei konfigurierbaren Schnittstellen ist eine schnelle und einfache Systementwicklung möglich. Die Schnittstellen des Prozessors (Ethernet, USB, CAN, UART, GPIO, SPI, I<sup>2</sup>C etc.) sind über zwei 100-polige Steckverbinder zur Basisplatte geführt.

#### Anwendungen

- Industrielle Automatisierung und Medizintechnik
- Datenlogger
- Regelungs- und Steuerungstechnik

#### Vorteile

- Beschleunigte Entwicklung Ihres Produktes
- Vielfältige Einsatzmöglichkeiten durch hohe Anzahl frei konfigurierbarer Schnittstellen
- Einfache und schnelle Systemintegration

### Technische Daten

#### Basics

Prozessor	Sitara™ AM335x ARM Cortex-A8 Microprozessor (MPU) bis zu 1GHz Cortex™-A8 Core bis zu 2000 MIPS Crypto Hardware Accelerators (AES, SHA, PKA, RNG)
RAM	bis zu 512MB DDR3 SDRAM
Flash	bis zu 16 GB eMMC, 128Mbit NOR Flash, FRAM

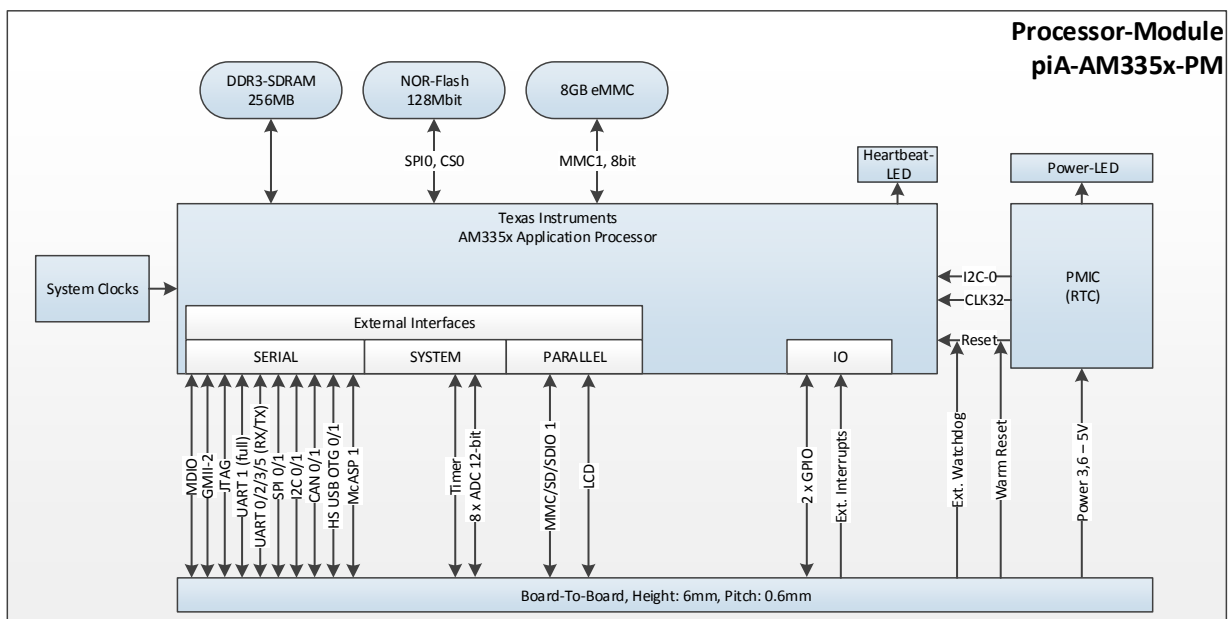
## Schnittstellen

Ethernet	2 x 10/100/1000 Mbps Ethernet MAC
Display	24-bit LCD Interface
ADC	7 x ADC, 12-bit
CAN-Interface	bis zu 2 x CAN
UART	bis zu 6 x UART
USB	2 x USB Ports (OTG möglich)
Audio	bis zu 2 x 4-Kanal McASP
Interne Kommunikation	2 x SPI, 2 x I <sup>2</sup> C
GPIO	bis zu 96 x 3.3V GPIO

## Weitere Eigenschaften

Platinengröße	60mm x 45mm
Spannungsversorgung	5V ± 5%
Temperaturbereich	-40°C - +85°C
LED	Status LED Power Good LED
RTC	Echtzeituhr

## Block Diagramm



Functional Block Diagram for piA-AM335x-PM

## Software & Dokumentation

Ängström Linux, Kernel 2.6.37 und 3.2.x  
 Open-Source SDK mit benötigten Bibliotheken  
 Hardware Dokumentation  
 Software Dokumentation

**\* Baseboardentwicklung auf Anfrage**